

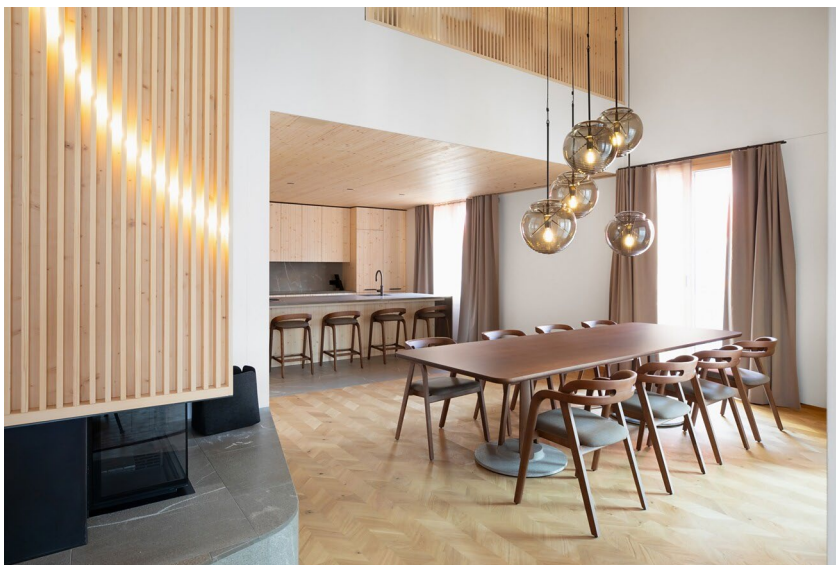
# BAUWERK

*Parkett*

Comunicato stampa

Uno chalet tradizionale incontra il design

**Le residenze alpine Vera ad Andermatt coniugano l'architettura tradizionale con influssi dal gusto moderno, puntando, per gli interni, sulla creativa collezione di parquet Spinpark di Bauwerk Parkett.**



*La stretta collaborazione tra lo studio CAS Architektur AG e lo studio di architettura e design atelier oï ha rappresentato la base, già in fase di progettazione, per un progetto a 360° che interpreta in modo armonioso l'involucro esterno e gli ambienti interni delle residenze Vera. La collezione di parquet Spinpark di Bauwerk Parkett, sviluppata a quattro mani dal produttore svizzero e da atelier oï, aggiunge un tocco di dinamismo agli ambienti interni.*

Incastonata nel pittoresco paesaggio montano della località alpina di Andermatt, in Svizzera, le residenze Vera sorgono sulla gettonata Furkagasse come interpretazione in chiave moderna del tradizionale chalet svizzero. La facciata di «legno dorato» rispecchia le forme delicate della natura ed è «ispirata dal vento, dall'acqua e dai morbidi profili del paesaggio innevato», spiega Helen Chappuis dello studio CAS Architektur AG. La luminosa facciata dell'edificio poggia su una massiccia base in pietra e rappresenta un omaggio al contesto naturale in cui è inserita.

Le ampie superfici vetrate e i balconi creano una stretta connessione tra interno ed esterno, inondando gli ambienti di luce e aprendo la vista sul panorama alpino circostante. Un dettaglio che non passa inosservato sono i profondi intradossi e gli infissi

**Bauwerk Group Schweiz AG**

Neudorfstrasse 49, CH-9430 St. Margrethen, T +41 71 747 74 74, [info@bauwerk.com](mailto:info@bauwerk.com) [bauwerk-parkett.com](http://bauwerk-parkett.com)

[Facebook](#), [Instagram](#), [LinkedIn](#), [Youtube](#), [Pinterest](#)

# BAUWERK

## *Parkett*

semplici e di colore scuro, che, accostati alla facciata in legno chiaro, danno vita a un armonioso contrasto. Il tetto a doppia falda con la grondaia molto sporgente sottolinea il carattere alpino dell'edificio. I materiali locali, come il legno proveniente dal Canton Uri e la pietra naturale del Ticino, rappresentano per lo studio CAS Architektur AG il dialogo tra la Svizzera centrale e meridionale.

### **Un connubio di tradizione, lusso e artigianalità**

All'interno, le nove residenze e i due attici a due piani in stile loft open space coniugano un arredamento esclusivo con materiali di alta qualità. Gli interni sono stati realizzati dallo studio atelier oï. La progettazione ha seguito un armonioso intreccio di tradizione alpina, design contemporaneo e influenze dell'haute couture. Elementi tipici quali il camino tradizionale, qui realizzato in pietra, sono stati integrati sapientemente per trasmettere un senso di calore e accoglienza. atelier oï si è lasciato ispirare dai momenti magici «in cui il sole sorge o tramonta sulle Alpi» e ha sviluppato speciali elementi a parete che filtrano la luce e immergono gli ambienti in un fulgido calore.

La cura per il dettaglio qui emerge anche nell'utilizzo di materiali locali che rispecchiano l'aspra bellezza del paesaggio circostante. Elementi di arredo su misura, come i mobili a incasso realizzati a mano con legno di pino e punti luce artistici in vetro soffiato di Murano, mettono in risalto la qualità artigianale del progetto. I pavimenti in pietra naturale nelle cucine e nei bagni completano questi interni di pregio e creano un contrasto con il legno dei mobili e degli altri pavimenti. Si crea così un concetto abitativo che affonda le proprie radici nella natura del posto, pur essendo all'altezza dei più elevati requisiti in termini di estetica.

Questo emerge da un lato nell'elegante collezione di arredo e accessori firmati atelier oï, in grado di coniugare moda e interior design e, dall'altro, nella collezione di parquet Spinpark, nata dalla stretta collaborazione tra atelier oï e il produttore elvetico Bauwerk Parkett.

### **Un'estetica dinamica e naturale**

Spinpark si distingue per le sue venature ruotate di 45 gradi rispetto alla plancia che danno vita a nuovi modelli geometrici ed effetti inediti sul pavimento: «Abbiamo attinto congiuntamente alla nostra prospettiva progettuale e alla loro solida conoscenza del legno per reinventare tipologie e sviluppare motivi innovativi», così Aurel Aebi, cofondatore di atelier oï, spiega la proficua collaborazione con Bauwerk Parkett.

In queste residenze Spinpark, declinato nel tanto amato motivo Chevron, dona agli ambienti un'estetica tanto dinamica quanto naturale: «Con la sua ricca palette cromatica e i suoi motivi raffinati, questo formato di parquet crea naturalmente un contesto in grado di arricchire l'ambiente circostante», continua Aebi. «Il motivo distintivo rende il

# BAUWERK

## *Parkett*

pavimento un protagonista attivo in ogni ambiente, poiché la sinergia tra texture, luce e colore gli conferisce una presenza notevole.» Spinpark diventa così un pregiato palcoscenico per gli interni di alta qualità di queste residenze. Oltre alla qualità estetica e funzionale, anche la responsabilità ecologica ricopre un ruolo centrale nelle scelte architettoniche dell'edificio.

### **Responsabilità ecologica**

Con la certificazione secondo gli standard Minergie, le residenze rappresentano un esempio concreto di edilizia sostenibile, espressa in modo chiaro anche nei materiali locali utilizzati. Non deve quindi sorprendere che anche per il parquet in rovere la scelta sia ricaduta su un prodotto di qualità realizzato in Svizzera da Bauwerk Parkett. Nei soggiorni e nelle camere da letto è stato posato il parquet Spinpark, che garantisce un benessere abitativo al 100%. Per le scale è stato invece scelto Cleverpark 900. Il pavimento in vero legno oliato naturale di Bauwerk Parkett vanta la certificazione ecobau e l'etichetta francese VOC ed è stato inoltre sottoposto a verifica da parte dell'eco-INSTITUT e dal Sentinel Holding Institut.

La scelta consapevole dei materiali e l'accurata realizzazione artigianale sottolineano i principi guida a livello architettonico. Le residenze Vera sono un perfetto esempio di come l'architettura possa svilupparsi rispettando le proprie radici e integrando al contempo progetti innovativi e la bellezza dell'ambiente che li accoglie.

### **Dati e fatti**

Progetto: residenze alpine Vera, Andermatt (CH)

Proprietà: Andermatt Swiss Alps AG, Andermatt (CH)

Appaltatore totale: CAS Realisierung AG, Kriens (CH), [cas-gruppe.ch](https://cas-gruppe.ch)

Progetto architettonico: CAS Realisierung AG, Kriens (CH), [cas-gruppe.ch](https://cas-gruppe.ch)

Interior design: atelier oi, La Neuveville (CH), [www.atelier-oi.ch](https://www.atelier-oi.ch)

Ultimazione: primavera 2025

Bauwerk Parkett: 550 m<sup>2</sup> Spinpark Rovere Naturale, scale con Cleverpark 900 Rovere Naturale

Posatori partner: Deluxe Parkett, 6023 Rothenburg (CH), [www.deluxe-parkett.ch](https://www.deluxe-parkett.ch)

Foto degli interni: atelier oi

Foto degli esterni: CAS Realisierung AG

# BAUWERK

*Parkett*

**Referente per la stampa:**

Rainer Häupl

bering\*kopal GbR, Agenzia di comunicazione e pubbliche relazioni

Tel. + 49 (0) 711 74 51 759-16

rainer.haeupl@bering-kopal.de

www.bering-kopal.de

*St. Margrethen (CH), marzo 2025*

*Riproduzione libera / Inviare copia giustificativa*

# BAUWERK

## *Parkett*

**1** I mobili a incasso fatti a mano in legno di pino e i punti luce artigianali creano un'atmosfera calda e accogliente.  
Foto: atelier oi

**2** Le residenze alpine Vera ad Andermatt sono un perfetto esempio di simbiosi riuscita tra la tradizionale architettura svizzera tipica dello chalet e un design dal gusto contemporaneo. Con la sua facciata in legno dorata e dalle linee curve e la massiccia base in pietra naturale, si inserisce in modo armonioso nel contesto alpino.  
Foto: CAS Realisierung AG

**3** L'utilizzo di materiali locali, come la pietra naturale del Ticino e il legno proveniente dal Canton Uri, sottolineano il riferimento regionale e la sostenibilità del progetto. Foto: atelier oi

**4** Con il suo particolare motivo Chevron, il pregiato parquet in rovere Spinpark del produttore svizzero Bauwerk Parkett dona ai soggiorni e alle camere da letto un'estetica dinamica e al tempo naturale.  
Foto: atelier oi

1.



2.



3.



4.



# BAUWERK

## *Parkett*

**5** La collezione di parquet Bauwerk Parkett è stata sviluppata in collaborazione con lo studio svizzero di architettura e design atelier oï. Spinpark si distingue per le sue venature ruotate di 45 gradi rispetto alla plancia, che danno vita a nuovi modelli geometrici ed effetti inediti sul pavimento. Foto: atelier oï

**6** Lasciandosi ispirare dai magici momenti «in cui il sole sorge o tramonta sulle Alpi», lo studio atelier oï, responsabile della progettazione degli interni, ha creato speciali elementi a parete per le residenze Vera, che filtrano la luce immergendo gli ambienti in un fulgido calore. Foto: atelier oï

**7** Le nuove residenze e i nuovi attici conquistano con il loro arredamento esclusivo, che coniuga la tradizione alpina con elementi di design dal gusto moderno. Punti luce artistici sospesi in vetro soffiato di Murano, mettono in risalto la qualità artigianale del progetto. Le residenze Vera offrono un'esperienza abitativa esclusiva nel cuore delle alpi svizzere. Foto: atelier oï

5.



6.



7.



# BAUWERK

*Parkett*

## **Bauwerk Parkett – Built for a lifetime**

Ciò che è iniziato nel 1935 grazie al pioniere svizzero Ernst Göhner con l'invenzione del parquet a massellino rappresenta oggi un punto di riferimento per il design di alta qualità e soluzioni abitative all'insegna del benessere. Proprio come ogni albero e ogni pezzo di legno, ciascuna delle nostre plance, prodotte in modo responsabile, si caratterizza per la sua unicità e resistenza. Il connubio tra la maestria dell'ingegneria svizzera e l'autenticità della natura dà vita a straordinarie esperienze abitative, per il presente e per le generazioni future.

[bauwerk-parkett.com](http://bauwerk-parkett.com)