

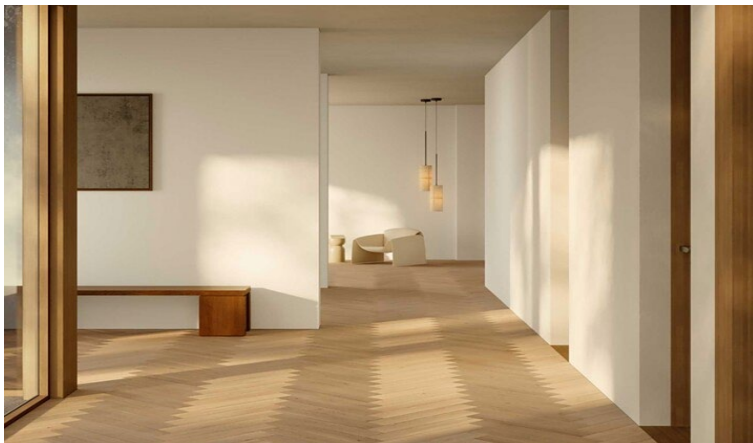
BAUWERK

Parkett

Comunicato stampa

Vectorpark e Trendpark stabiliscono nuovi standard di settore

L'arte della posa creativa per ambienti dal design ambizioso: Bauwerk Parkett presenta Vectorpark e amplia la gamma Trendpark.



Bauwerk Parkett, prestigioso marchio svizzero per esclusive soluzioni di parquet, amplia la propria gamma con due linee di prodotto che permettono di portare il design degli interni a un nuovo livello. Con Vectorpark e l'ampliamento della gamma Trendpark l'azienda è pronta a rispondere alla grande domanda di rivestimenti per pavimenti ambiziosi dal punto di vista architettonico, per la massima libertà in termini di stile unita a un elevato grado di precisione tecnica.

Progettato appositamente per la classica posa a spina di pesce, Vectorpark coniuga un'estetica senza tempo a precisione e intelligenza contemporanee. L'innovativo pavimento a 2 strati conferisce agli ambienti un'eleganza di grande carattere, trasformando i modelli di posa tradizionali grazie a chiavi interpretative inedite. «Le dimensioni di Vectorpark permettono di realizzare non solo la classica posa a spina di pesce in grande stile, ma anche altri schemi creativi, come quello in parallelo o il modello di scala. Le proporzioni equilibrate danno vita a un effetto d'insieme armonioso, che sprigiona tutto il suo potenziale sia in progetti di grandi dimensioni che in ambienti abitativi più compatti.» spiega Andrew Clare, Head of Products di Bauwerk Group. La posa incollata garantisce una stabilità e un'efficienza energetica ottimali in presenza di un pavimento radiante, oltre a offrire una piacevole acustica negli ambienti. Che si tratti di un loft in stile *urban*, di uno showroom di rappresentanza o di un ufficio in linea con le ultime tendenze, Vectorpark si inserisce in modo armonioso negli ambienti più svariati, aggiungendo un tocco di stile che non passerà inosservato.

Bauwerk Group Schweiz AG

Neudorfstrasse 49, CH-9430 St. Margrethen, T +41 71 747 74 74, info@bauwerk.com bauwerk-parkett.com

[Facebook](#), [Instagram](#), [LinkedIn](#), [Youtube](#), [Pinterest](#)

BAUWERK

Parkett

Trendpark: un effetto d'insieme particolarmente armonioso e superfici uniche

Trendpark è la più ampia linea di prodotti non bisellati di Bauwerk Parkett e conquista con la sua grande versatilità. Le plance compatte possono essere utilizzate in modo flessibile all'interno di spazialità differenti, dagli ambienti abitativi di dimensioni contenute fino agli interni particolarmente spaziosi. Le speciali qualità di questo pavimento a 2 strati sono messe particolarmente in risalto dal suo duplice carattere: la lavorazione non bisellata crea un effetto d'insieme omogeneo e armonioso, mentre la sorprendente gamma di colori, strutture e superfici dona al parquet note di grande intensità espressiva.

L'aggiornamento della tanto apprezzata collezione comprende nuove varianti cromatiche, come il «Rovere Avorio», e venature più vivaci. Con una lunghezza di 1390 millimetri, Trendpark si presta a molteplici utilizzi e può essere posato in ambienti diversi in termini di dimensioni e caratteristiche architettoniche.

Precisione sostenibile per un design di interni visionario

Entrambe le linee di prodotti coniugano l'eccellenza artigianale con i valori della responsabilità ambientale. Tutti i legni utilizzati provengono da foreste gestite in modo sostenibile e sono sottoposti a controlli, a garanzia di compatibilità ambientale e assenza di sostanze nocive. La produzione rispetta i più elevati standard ambientali e di qualità in Svizzera. L'unione di lavorazioni pregiate, creatività di progettazione e sostenibilità certificata rende Bauwerk Parkett la scelta migliore per chi è alla ricerca di pavimenti durevoli e dal design ambizioso.

Referente per la stampa:

Rainer Häupl

bering*kopal GbR, Agenzia di comunicazione e pubbliche relazioni

Tel. + 49 (0) 711 74 51 759-16

rainer.haeupl@bering-kopal.de

www.bering-kopal.de

St. Margrethen (CH), maggio 2025

Riproduzione libera / Inviare copia giustificativa

BAUWERK

Parkett

1 Vectorpark è stato progettato appositamente per la classica posa a spina di pesce. Le grandi plance conferiscono un tocco di modernità al tradizionale modello, sposandosi armoniosamente con interni dal design pregiato. Foto: Bauwerk Parkett

2 Passaggi fluidi grazie a Vectorpark: le scale in abbinamento permettono di posare il parquet senza fughe anche sopra i gradini, mantenendo la stessa essenza e superficie, oltre che il medesimo orientamento. Per progetti dall'estetica omogenea, all'insegna di eleganza e funzionalità. Foto: Bauwerk Parkett

3 Vectorpark permette una perfetta continuità estetica tra pavimento e scala. Si crea così un effetto d'insieme omogeneo, che abbraccia in modo armonioso tutto l'ambiente. Foto: Bauwerk Parkett

4 La naturale vivacità del legno viene valorizzata dalla luce solare dando vita a un effetto suggestivo: i riflessi danzano sulla superficie spazzolata del parquet a spina di pesce, ravvivando l'ambiente. I bordi bisellati su quattro lati rafforzano questo effetto, mettendo in risalto in modo scultoreo ogni singolo elemento. Foto: Bauwerk Parkett

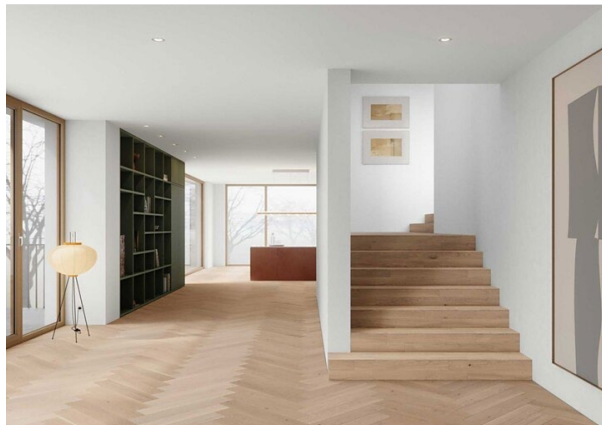
1.



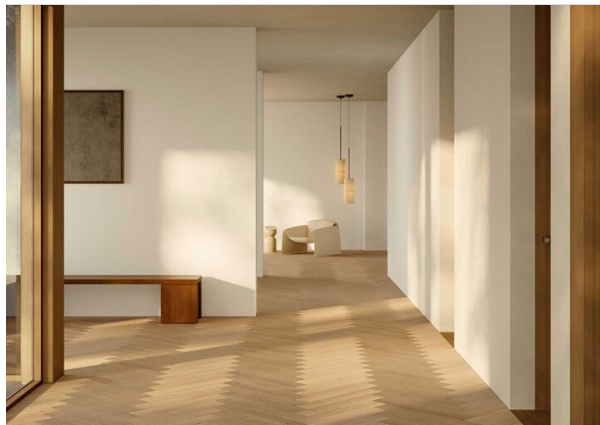
2.



3.



4.



BAUWERK

Parkett

5 Nuove varianti colore e vivaci venature ampliano la tanto apprezzata collezione Trendpark e impreziosiscono qualsiasi ambiente con un'accogliente senso di profondità. Foto: Bauwerk Parkett

6 La naturale luminosità del pavimento senza fughe dà vita a un'atmosfera di intimità, creando interni da vivere. Foto: Bauwerk Parkett

7 Trendpark conquista con la sua estetica discreta e omogenea, grazie alla quale si inserisce in modo armonioso in ambienti dal design moderno. La lavorazione non bisellata sottolinea l'elegante spaziosità della stanza, mentre i colori e la struttura della superficie mettono perfettamente in risalto gli interni di pregio. Foto: Bauwerk Parkett

8 La superficie omogenea di Trendpark crea un linguaggio architettonico chiaro e un'atmosfera tranquilla, perfetti per un design minimalista. La selezione omogenea lascia che sia la bellezza naturale del legno a parlare, impreziosendo l'ambiente con la sua elegante presenza. Foto: Bauwerk Parkett

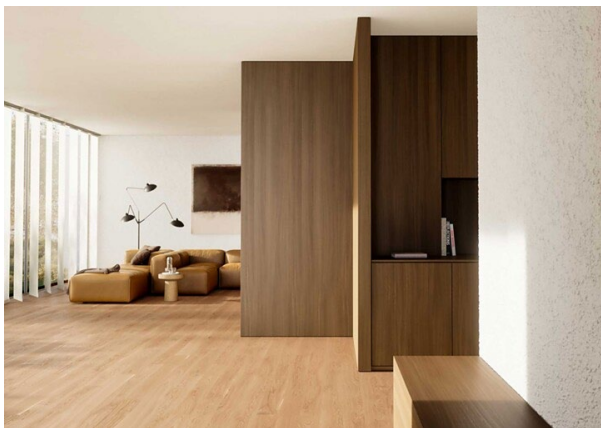
5.



6.



7.



8.



BAUWERK

Parkett

Bauwerk Parkett – Built for a lifetime

Ciò che è iniziato nel 1935 grazie al pioniere svizzero Ernst Göhner con l'invenzione del parquet a massellino rappresenta oggi un punto di riferimento per il design di alta qualità e soluzioni abitative all'insegna del benessere. Proprio come ogni albero e ogni pezzo di legno, ciascuna delle nostre plance, prodotte in modo responsabile, si caratterizza per la sua unicità e resistenza. Il connubio tra la maestria dell'ingegneria svizzera e l'autenticità della natura dà vita a straordinarie esperienze abitative, per il presente e per le generazioni future.

bauwerk-parkett.com