

BAUWERK

Parkett

Comunicato stampa

Un pezzetto di stabilità

Nell'ambito della sua iniziativa benefica «L'incantesimo del parquet», Bauwerk Parkett ha dotato un'abitazione di SOS-Kinderdorf e.V. Düsseldorf (D) di pavimenti in parquet massellino.



Il quartiere di Garath non è esattamente quello che ci si immagina quando si pensa a Düsseldorf come città della moda e della cultura. Lo stesso capoluogo del Land Renania Settentrionale-Vestfalia lo definisce un'area con un «bisogno particolarmente elevato di interventi sociali». Qui, in una zona residenziale progettata a tavolino tra la fine degli anni '50 e l'inizio degli anni '60, le sfide sono molteplici. E a farne le spese sono soprattutto i bambini. Per questo motivo, nell'ambito della sua iniziativa «L'incantesimo del parquet», Bauwerk Parkett ha donato pavimenti in parquet per un'abitazione dell'SOS-Kinderdorf di Garath.

A Garath, dove risiede la più alta percentuale di genitori single nell'area urbana di Düsseldorf, quasi un bambino su due vive in una famiglia che riceve sussidi statali. Vandalismo e degrado sono una costante nel quartiere, e gli spazi abitativi sono spesso angusti e non soddisfano nemmeno gli standard minimi.

SOS-Kinderdorf e.V. – Luoghi di convivenza e solidarietà senza limiti di età

Dal 2009 a Düsseldorf sono presenti le strutture dell'organizzazione SOS-Kinderdorf e.V. (SOS Villaggi dei Bambini), che oggi propongono numerose soluzioni per la vita

Bauwerk Group Schweiz AG

Neudorfstrasse 49, CH-9430 St. Margrethen, T +41 71 747 74 74, info@bauwerk.com bauwerk-parkett.com

[Facebook](#), [Instagram](#), [LinkedIn](#), [Youtube](#), [Pinterest](#)

BAUWERK

Parkett

comunitaria nel quartiere. Su una superficie di 4.200 metri quadrati sulla Matthias-Erzberger-Strasse a Garath è attualmente in fase di costruzione un'area completamente nuova: un complesso di tre edifici indipendenti che fungerà da «salotto di quartiere» e offrirà sotto lo stesso tetto un'ampia gamma di servizi per individui di ogni età. In quest'ottica, il concetto dei villaggi dei bambini continua a evolversi. Concepita originariamente nel dopoguerra per i numerosi bambini rimasti orfani, soprattutto nelle zone rurali, oggi l'attenzione dell'organizzazione si concentra anche sui rapporti sociali sempre più critici nelle città e sul sostegno agli adulti.

L'SOS-Kinderdorf di Düsseldorf comprende anche cinque edifici residenziali tradizionali in cui vivono bambini e ragazzi che, per i più disparati motivi, non potevano più rimanere nel loro contesto precedente.

Una nuova casa per sei bambini

Sono stati recentemente completati i lavori di costruzione di un nuovo edificio residenziale per abitazioni permanenti. Lo stabile è stato completamente ristrutturato, modernizzato e trasformato. La proprietà, compreso l'edificio a due piani risalente al 1968, si trova al centro del complesso. Da casa bifamiliare, è stato trasformato in una confortevole e accogliente casa unifamiliare con stanze per sei bambini e chi li assiste. Ogni bambino qui dispone di una cameretta tutta per sé. Inoltre, al piano terra è presente un'ampia area comune con cucina a vista, sala da pranzo e soggiorno, con accesso diretto al giardino. Anche chi si prende cura dei bambini ha a disposizione stanze per la notte e spazi comuni. I bambini (in questa casa è preferibile che fratelli e sorelle convivano sotto lo stesso tetto) vengono accuditi in un ambiente familiare.

Le strutture dell'SOS-Kinderdorf e.V. vengono finanziate in parte tramite fondi pubblici, ma per una percentuale significativa anche tramite donazioni. I fondi pubblici sono sempre più sotto esame e le istituzioni si aspettano tagli in qualsiasi momento: ciò rende organizzazioni come SOS-Kinderdorf e.V. ancora più dipendenti dalle donazioni.

Un tesoro di parquet: lamelle in massellino di Bauwerk Parkett nell'intera abitazione

Per questo motivo, Bauwerk Parkett ha onorato la candidatura del progetto al concorso L'incantesimo del parquet 2025 con una generosa donazione: circa 170 metri quadrati di parquet massellino posato in parallelo, realizzato in rovere 100% certificato FSC®, conferiscono comfort e benessere a tutti gli ambienti della casa, ad eccezione dei bagni. Il parquet adesivo in stile industriale presenta un'estetica senza tempo, oltre a essere estremamente resistente e durevole.

«I bambini che vivono con noi provengono spesso da situazioni estremamente difficili e hanno subito una lunga serie di svariati traumi», racconta Cora Müller, responsabile di

BAUWERK

Parkett

progetto presso SOS-Kinderdorf Düsseldorf. «Di solito restano con noi per molto tempo. Ecco perché tutto nelle nostre case è progettato per durare a lungo», spiega. «Due bambini molto piccoli si sono appena trasferiti da noi», continua Cora Müller, «e giocano ancora molto sul pavimento: il pavimento di Bauwerk Parkett è decisamente più confortevole e caldo di qualsiasi altro rivestimento. E in più è anche resistente, pregiato e bello da vedere. I bambini continueranno a goderselo per anni!» Attualmente, tutti in casa trattano il parquet come un tesoro, racconta Müller: «Tutti si tolgono sempre le scarpe prima di entrare, sia bambini che adulti.»

A causa dell'elevata domanda, i restanti quattro posti nel gruppo di convivenza tra fratelli a modello familiare saranno occupati entro fine anno, in modo che i sei bambini possano inaugurare il 2026 in uno spazio protetto nel nuovo edificio residenziale.

Svolgete attività sociali o comunitarie e siete interessati a una donazione di parquet? A partire dal mese di novembre, associazioni ed enti sociali potranno nuovamente candidare il proprio progetto presso Bauwerk Parkett. Per maggiori informazioni sull'iniziativa e sulle modalità d'iscrizione: <https://www.bauwerk-parkett.com/ch-it/chi-siamo/l-incantesimo-del-parquet.html>

Dati e fatti

Proprietario: SOS-Kinderdorf Düsseldorf, [SOS-Kinderdorf Düsseldorf](#)

Posatore: Parkett Interfloor GmbH, Düsseldorf, [Parkett Interfloor GmbH](#)

Architetto: Dipl. -Ing. Sabine Bogawski, Dormagen-Zons

Ultimazione: settembre 2025

Parquet: 172 m² di parquet massellino in Rovere Naturale 100% certificato FSC®

Foto: © Bauwerk Parkett, fotografo: Thomas E. Götz, www.goetz-foto.de

Referente per la stampa:

Rainer Häupl

bering*kopal GbR, Agenzia di comunicazione e pubbliche relazioni

Tel. + 49 (0) 711 74 51 759-16

rainer.haeupl@bering-kopal.de

www.bering-kopal.de

St. Margrethen (CH), ottobre 2025

Riproduzione libera / Inviare copia giustificativa

BAUWERK

Parkett

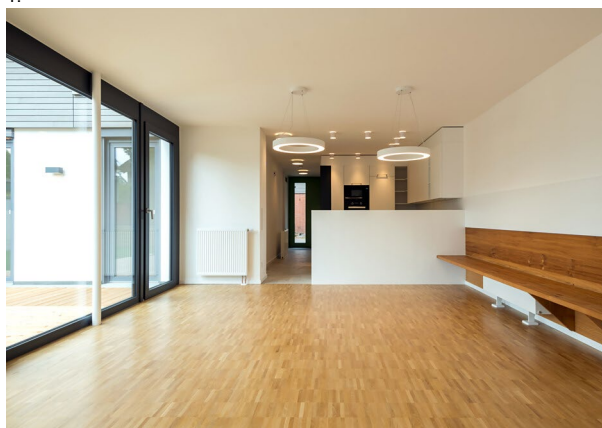
1 Al piano terra della casa si trova un'ampia zona comune con cucina a vista, sala da pranzo e soggiorno, con accesso diretto al giardino. Come in quasi tutte le altre aree della casa, anche qui è stato posato il parquet massellino in Rovere Naturale di Bauwerk Parkett. Foto: © Bauwerk Parkett

2 Non lontano dai grattacieli di Garath, un'abitazione bifamiliare risalente alla fine degli anni '60 è stata risanata e ristrutturata da SOS-Kinderdorf e.V. Entro fine anno sarà la nuova e confortevole casa di sei bambini. Foto: © Bauwerk Parkett

3 Felici del parquet durevole e di alta qualità: Cora Müller (SOS-Kinderdorf e.V.), Jan Loosen (Socio amministratore di Parkett Interfloor GmbH), Sven Keitlinghaus (Responsabile regionale Nord Reno-Westfalia, Bauwerk Parkett Deutschland) e Carolin Bauer (Marketing Specialist, Bauwerk Parkett Deutschland) nel giardino davanti alla casa. (da sinistra a destra) Foto: © Bauwerk Parkett

4 Il nuovo pavimento diffonde calore e comfort anche nei corridoi e nelle camerette dei bambini al piano superiore. Per i bambini che vengono accolti qui, avere una bella stanza tutta per loro è una vera fortuna. Foto: © Bauwerk Parkett

1.



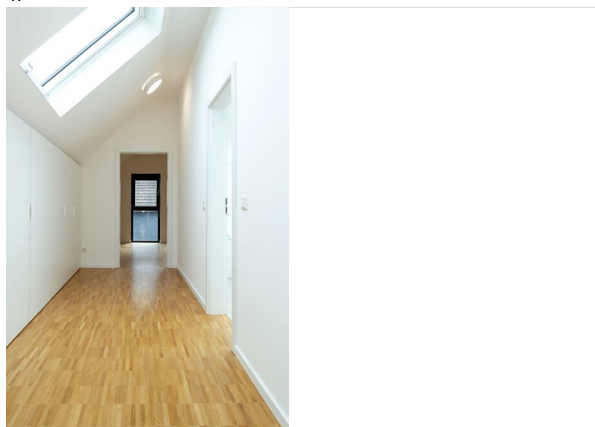
2.



3.



4.



BAUWERK

Parkett

5 Transizioni senza rischi di inciampo e materiali pregiati e resistenti, come il parquet massellino in Rovere Naturale caldo e autentico. Tutto nella casa è pensato per il soggiorno a lungo termine dei bambini e per il loro benessere. Foto: © Bauwerk Parkett

5.



Bauwerk Parkett – Built for a lifetime

Ciò che è iniziato nel 1935 grazie al pioniere svizzero Ernst Göhner con l'invenzione del parquet a massellino rappresenta oggi un punto di riferimento per il design di alta qualità e soluzioni abitative all'insegna del benessere. Proprio come ogni albero e ogni pezzo di legno, ciascuna delle nostre plance, prodotte in modo responsabile, si caratterizza per la sua unicità e resistenza. Il connubio tra la maestria dell'ingegneria svizzera e l'autenticità della natura dà vita a straordinarie esperienze abitative, per il presente e per le generazioni future.

bauwerk-parkett.com

Bauwerk Group Schweiz AG

Neudorfstrasse 49, CH-9430 St. Margrethen, T +41 71 747 74 74, info@bauwerk.com bauwerk-parkett.com

[Facebook](#), [Instagram](#), [LinkedIn](#), [Youtube](#), [Pinterest](#)