

BAUWERK

Parkett

Comunicato stampa

Un luogo ideale per guarire

La chiarezza tipica degli ambienti terapeutici incontra il calore di uno spazio abitativo: nella Haus T di Münsterlingen il parquet creativo Formpark Quadrato di Bauwerk Parkett trasmette tranquillità e solidità.



Nella Haus T della clinica psichiatrica di Münsterlingen, in Svizzera, il concetto di terapia viene reinterpretato in termini di spazio, atmosfera e materiali. L'edificio, realizzato in legno, crea un ambiente in grado di trasmettere una sensazione di sicurezza e orientamento grazie a una struttura chiara, spazi luminosi e materiali naturali. Il pavimento gioca un ruolo fondamentale: Formpark Quadrato in Rovere Naturale di Bauwerk Parkett, con il suo peculiare motivo a scacchiera e le venature delicate, definisce gli interni della clinica integrandosi con discrezione nell'approccio terapeutico.

Chiunque entri nel nuovo edificio adiacente all'ospedale di Münsterlingen percepisce subito che è stato costruito in modo diverso: al posto di corridoi asettici e superfici sterili, l'ambiente si caratterizza per la presenza di legno, luce e un ordine che emana energia positiva. Il nuovo edificio si integra nel complesso preesistente tra l'ex clinica e il centro comunitario, proponendo un approccio inedito sul fronte della gestione degli edifici sanitari sensibili.

Progettata dallo studio Scheitlin Syfrig Architekten di Lucerna, Haus T offre uno spazio di trattamento, riservatezza e incontro articolato su tre livelli per circa 60 pazienti.

Bauwerk Group Schweiz AG

Neudorfstrasse 49, CH-9430 St. Margrethen, T +41 71 747 74 74, info@bauwerk.com bauwerk-parkett.com

[Facebook](#), [Instagram](#), [LinkedIn](#), [Youtube](#), [Pinterest](#)

BAUWERK

Parkett

«Finalmente, dopo 40 anni, abbiamo potuto realizzare un nuovo edificio per la clinica psichiatrica di Münsterlingen», afferma il Dr. Ralf Gebhardt, Direttore dell'ospedale PDT. Lo stabile incarna un nuovo approccio terapeutico: aperto, trasparente e umano.

Strutture aperte e spazi rigeneranti

La terapia non è concepita qui come un mondo chiuso, ma come sistema aperto e strutturato. La sequenza di spazi si estende attorno a un nucleo centrale, seguendo uno schema simile a quello di un mulino a vento. Questo principio progettuale agevola l'orientamento e trasmette sicurezza, entrambi fattori cruciali nella pratica terapeutica giornaliera. Ogni reparto è suddiviso in unità più piccole, creando un senso di protezione e vicinanza.

Nella Haus T è possibile vivere attraverso gli spazi tutta la gamma dei servizi terapeutici offerti dalla clinica psichiatrica di Münsterlingen: psicoterapia per pazienti ricoverati, interventi in situazioni di crisi, trattamenti per genitori e figli nonché servizi specializzati per diverse malattie mentali.

Le ampie finestre lasciano filtrare la luce naturale negli ambienti e regalano una splendida vista sul Lago di Costanza e sul paesaggio circostante. Le sale relax e i locali adibiti alla terapia sono a contatto diretto con la natura. In questo modo, l'edificio stesso diventa parte del processo terapeutico: accompagnando senza prevaricare.

La scelta del legno

La presenza del legno non caratterizza solo la forma compatta, ma anche l'atmosfera complessiva dello stabile attraverso la struttura portante in gran parte a vista. Il legno, in quanto traspirante, contribuisce al bilanciamento climatico, emana un profumo delicato, invecchia magnificamente, riduce lo stress e conferisce agli ambienti un calore percepibile. I materiali naturali garantiscono un clima interno equilibrato e coniugano comfort, qualità dell'aria e silenziosità: tutti aspetti determinanti in termini di funzionalità e ai fini della terapia. «La scelta dei materiali crea un'atmosfera accogliente prendendo volutamente le distanze dall'aspetto tipico degli edifici ospedalieri», sottolinea lo studio Scheitlin Syfrig Architekten.

Anche il pavimento in rovere di Bauwerk Parkett contribuisce a questo risultato, portando avanti l'idea di una connessione tattile e visiva tra architettura e atmosfera. Il risultato è una struttura che trasmette sicurezza, senza risultare opprimente e comunica chiarezza senza apparire fredda e distaccata. Qui, il legno si fa strumento di vicinanza, un materiale che incarna l'equilibrio tra funzionalità, sostenibilità e umanità.

Stabilità e accoglienza

BAUWERK

Parkett

Il pavimento in parquet regola il clima interno, attutisce i rumori e completa alla perfezione le qualità termiche e acustiche della struttura in legno diventando ben più di una semplice superficie grazie alla sua capacità di creare atmosfera. Nella Haus T sono stati posati circa 1.200 metri quadrati del moderno parquet a 2 strati Formpark Quadrato di Bauwerk Parkett, sia nelle camere singole e doppie che nei locali comuni e adibiti alle terapie. Il parquet in rovere, nella sua selezione discreta e nella peculiare posa a scacchiera, trasmette solidità e tranquillità. Il formato con rapporto 1:5 consente di realizzare soluzioni diverse dai motivi tradizionali, innescando una dinamica sottile in grado di imprimere vivacità agli ambienti senza risultare caotica.

Il calore e la matericità naturale conferiscono intimità agli ambienti ospedalieri, creando una sensazione di stabilità e accoglienza.

Dati e fatti

Progetto: Haus T, Clinica psichiatrica di Münsterlingen (CH)

Proprietario: thurmed Immobilien AG (CH)

Utilizzatore: Spital Thurgau AG, Frauenfeld (CH)

Architetti: Scheitlin Syfrig Architekten AG, Lucerna (CH)

Ultimazione: novembre 2022

Bauwerk Parkett: 1.200 m² di Formpark Quadrato, Rovere Naturale, discreto

Posatori partner: Scheuermann AG, Goldach (CH)

Foto: Fabian Luterbach (Scheitlin Syfrig Architekten AG, Lucerna)

Referente per la stampa:

Rainer Häupl

bering*kopal GbR, Agenzia di comunicazione e pubbliche relazioni

Tel. + 49 (0) 711 74 51 759-16

rainer.haeupl@bering-kopal.de

www.bering-kopal.de

St. Margrethen (CH), novembre 2025

Riproduzione libera / Inviare copia giustificativa

BAUWERK

Parkett

1 La planimetria chiaramente strutturata dell'edificio aiuta ad orientarsi e favorisce il rilassamento, mentre i materiali naturali, come il pavimento di Bauwerk Parkett, creano un'atmosfera di vicinanza e sicurezza. Inoltre, il legno cambia le sue sfumature nel corso della giornata, conferendo profondità e solidità a ogni ambiente. Foto: Fabian Luterbach

2 La struttura compatta dell'edificio, realizzata in legno, è articolata in quattro ali aggettanti: un dettaglio che non solo facilita l'orientamento, ma crea anche situazioni spaziali diversificate e versatili. Foto: Fabian Luterbach

3 Il legno caratterizza l'atmosfera in ogni area all'interno della clinica, dalla struttura alla pavimentazione. Il parquet Formpark Quadrato di Bauwerk Parkett abbina una sensazione di calore accogliente alla robustezza funzionale, integrandosi nell'approccio terapeutico quotidiano in modo discreto ma sempre percepibile. Foto: Fabian Luterbach

4 Oltre alle camere singole e doppie, il nuovo edificio della clinica psichiatrica di Münsterlingen comprende anche locali di intrattenimento e spazi comuni per momenti di riservatezza o di incontro, oltre ad aree terapeutiche, tutti caratterizzati dall'atmosfera accogliente del parquet in rovere di Bauwerk Parkett. Foto: Fabian Luterbach

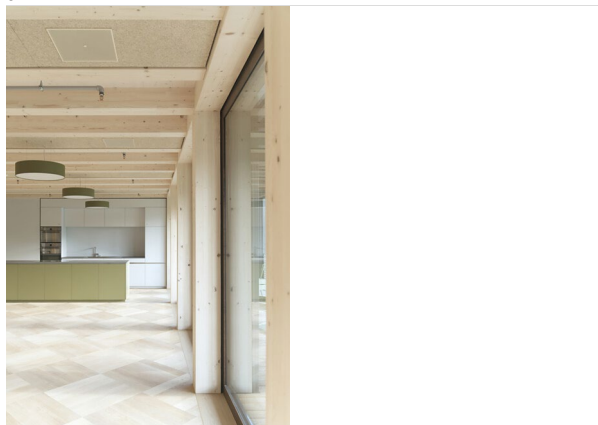
1.



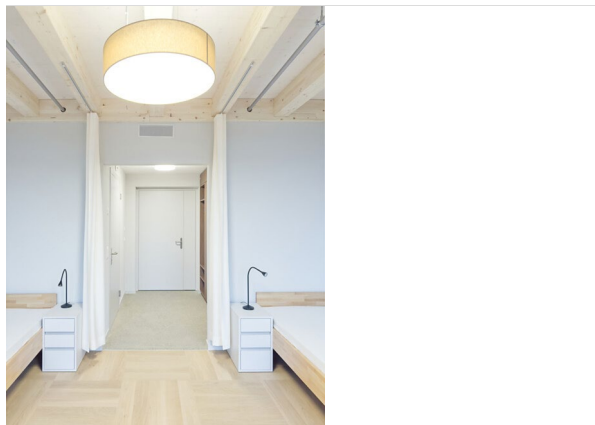
2.



3.



4.



BAUWERK

Parkett

5 Haus T supporta la pratica terapeutica quotidiana con la sua architettura. Le finestre a tutta altezza presenti nell'intero edificio offrono una splendida vista sul Lago di Costanza e sul paesaggio circostante, creando un trait d'union tra interni e natura. Foto: Fabian Luterbach

5.



BAUWERK

Parkett

Bauwerk Parkett – Built for a lifetime

Ciò che è iniziato nel 1935 grazie al pioniere svizzero Ernst Göhner con l'invenzione del parquet a massellino rappresenta oggi un punto di riferimento per il design di alta qualità e soluzioni abitative all'insegna del benessere. Proprio come ogni albero e ogni pezzo di legno, ciascuna delle nostre plance, prodotte in modo responsabile, si caratterizza per la sua unicità e resistenza. Il connubio tra la maestria dell'ingegneria svizzera e l'autenticità della natura dà vita a straordinarie esperienze abitative, per il presente e per le generazioni future.

bauwerk-parkett.com